


BACS PROFESSIONNELS PAR FAMILLES DE MÉTIERS

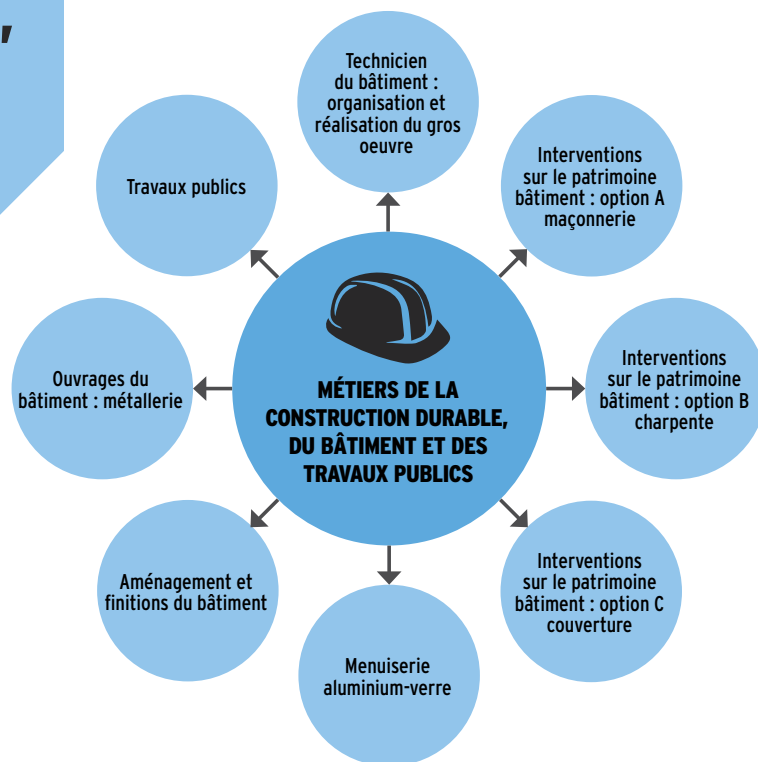
ACADÉMIE DE LYON

	MÉTIERS DE LA CONSTRUCTION DURABLE, DU BÂTIMENT ET DES TRAVAUX PUBLICS p.2
	MÉTIERS DES INDUSTRIES GRAPHIQUES ET DE LA COMMUNICATION p.3
	MÉTIERS DE LA BEAUTÉ ET DU BIEN-ÊTRE p.4
	MÉTIERS DE LA GESTION ADMINISTRATIVE, DU TRANSPORT ET DE LA LOGISTIQUE p.5
	MÉTIERS DE L'ALIMENTATION p.6
	MÉTIERS DE LA RELATION CLIENT p.7
	MÉTIERS DES ÉTUDES ET DE LA MODÉLISATION NUMÉRIQUE DU BÂTIMENT p.8
	MÉTIERS DE L'HÔTELLERIE ET RESTAURATION p.9
	ALIMENTATION - BIO-INDUSTRIE DE LABORATOIRE p.10
	CONSEIL VENTE p.11
	NATURE - JARDIN - PAYSAGE - FORÊT p.12
	PRODUCTIONS p.13

L'offre de formation est susceptible d'évoluer,
consultez régulièrement le site onisep.fr/lyon

MÉTIERS DE LA CONSTRUCTION DURABLE, DU BÂTIMENT ET DES TRAVAUX PUBLICS

ACADÉMIE DE LYON



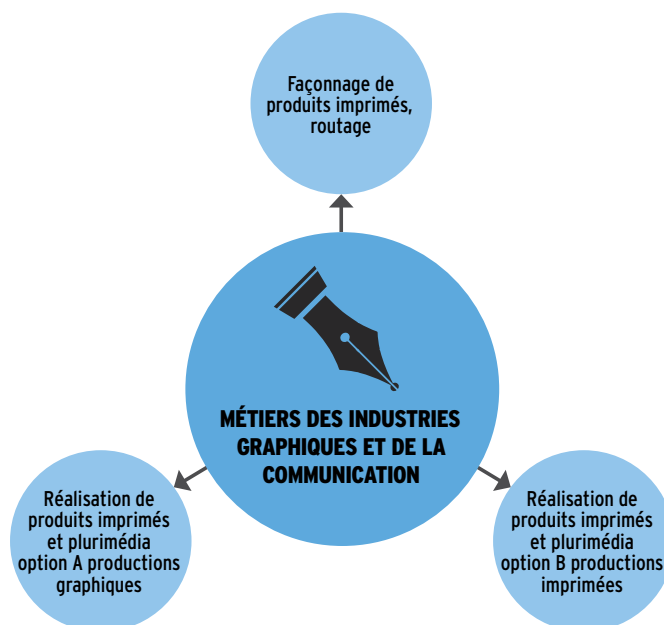
1 ^{re} Tale	● 01 Bourg-en-Bresse - SEP du lycée polyvalent Joseph-Marie Carriat ● 42 Saint-Étienne - Cité scolaire Monnet Fourneyron - LP Benoît Fourneyron - site Métare ● 69 Bron - LP Tony Garnier ● 69 Caluire-et-Cuire - LP André Cuzin		Aucune offre de formation dans l'académie	● 69 Bron - LP Tony Garnier ● 69 Caluire-et-Cuire - LP André Cuzin	Aucune offre de formation dans l'académie	Aucune offre de formation dans l'académie	● 01 Ambérieu-en-Bugey - LP Alexandre Bérard ● 42 Andrézieux-Bouthéon - LP Pierre Desgranges ● 69 Brignais - LP Gustave Eiffel	● 42 Le Coteau - LP Étienne Legrand ● 69 Brignais - LP Gustave Eiffel ■ 69 Brussieu - Ateliers d'apprentissage de la Giraudière ■ 69 Lyon 8 ^e - LP La Mache
Travaux publics	Technicien du bâtiment : organisation et réalisation du gros oeuvre	Interventions sur le patrimoine bâtiment : option A maçonnerie	Aménagement et finitions du bâtiment	Interventions sur le patrimoine bâtiment : option B charpente	Interventions sur le patrimoine bâtiment : option C couverture	Menuiserie aluminium-verre	Ouvrages du bâtiment : métallerie	
2 ^{nde}	MÉTIERS DE LA CONSTRUCTION DURABLE, DU BÂTIMENT ET DES TRAVAUX PUBLICS							
Après la 3^e								


Les établissements ci-dessus proposent la seconde Métiers de la construction durable, du bâtiment et des travaux publics

● enseignement public
■ enseignement privé

MÉTIERS DES INDUSTRIES GRAPHIQUES ET DE LA COMMUNICATION

ACADÉMIE DE LYON



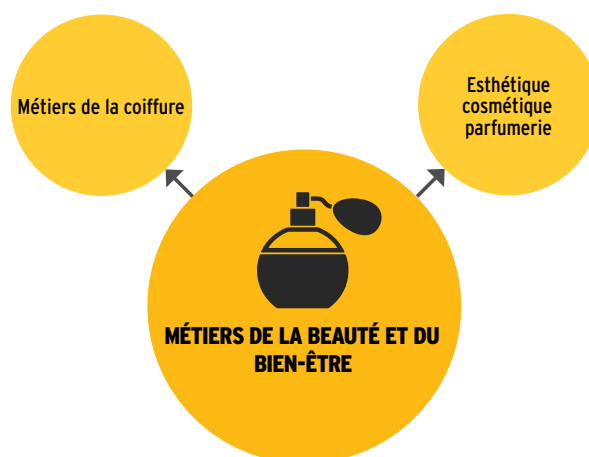
	1 ^{re}	2 nd e	3 ^e
	Aucune offre de formation dans l'académie		
			<ul style="list-style-type: none"> ● 42 Saint-Étienne - LP Étienne Mimard ■ 69 Lyon 3^e - LP de la SEPR
	Façonnage de produits imprimés, routage		
			<ul style="list-style-type: none"> ● 42 Saint-Étienne - LP Étienne Mimard ■ 69 Lyon 3^e - LP de la SEPR
		Réalisation de produits imprimés et plurimédia option A productions graphiques	
			Réalisation de produits imprimés et plurimédia option B productions imprimées
		 MÉTIERS DES INDUSTRIES GRAPHIQUES ET DE LA COMMUNICATION	
	Après la 3 ^e		

Les établissements ci-dessus proposent la seconde Métiers des industries graphiques et de la communication

● enseignement public
 ■ enseignement privé

MÉTIERS DE LA BEAUTÉ ET DU BIEN-ÊTRE

ACADÉMIE DE LYON

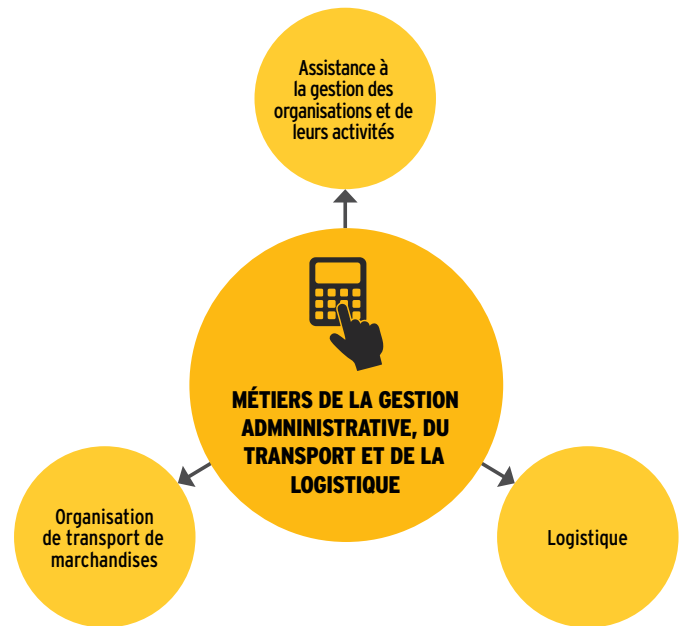


Tous les établissements ci-dessus proposent la seconde Métiers de la beauté et du bien-être

● enseignement public
■ enseignement privé

MÉTIERS DE LA GESTION ADMINISTRATIVE, DU TRANSPORT ET DE LA LOGISTIQUE

ACADÉMIE DE LYON



- 01 **Ambérieu-en-Bugey** - LP Alexandre Bérard
- 01 **Bourg-en-Bresse** - LP Marcelle Pardé
- 01 **Bourg-en-Bresse** - LP Saint-Joseph
- 01 **Cessy** - SEP du lycée Jeanne d'Arc
- 01 **Oyonnax** - SEP du lycée polyvalent Paul Painlevé
- 01 **Valsenhône** - SEP du lycée polyvalent Saint-Exupéry
- 42 **Charlieu** - SEP du lycée polyvalent Jérémie de la Rue
- 42 **Chazelles-sur-Lyon** - LP des Monts du Lyonnais
- 42 **Firminy** - LP Albert Camus
- 42 **Montbrison** - LP de Beauregard
- 42 **Rive-de-Gier** - LP René Cassin
- 42 **Roanne** - LP Albert Thomas
- 42 **Roanne** - LP Sainte-Anne
- 42 **Saint-Chamond** - LP Saint-Ennemond
- 42 **Saint-Étienne** - LP Benoît Charvet
- 42 **Saint-Étienne** - LP Tézenas du Montcel
- 69 **Belleville-en-Beaujolais** - SEP du lycée polyvalent Aigueraud
- 69 **Brignais** - LP Gustave Eiffel
- 69 **L'Arbresle** - LP Barthélemy Thimonnier
- 69 **Lyon 1^{er}** - LP Jacques de Flesselles
- 69 **Lyon 1^{er}** - LP Japy
- 69 **Lyon 1^{er}** - LP privé Saint Louis-Saint Bruno
- 69 **Lyon 2^e** - LP Saint-Marc
- 69 **Lyon 7^e** - LP Louise Labé
- 69 **Lyon 7^e** - LP Saint-Joseph
- 69 **Lyon 8^e** - LP ORT
- 69 **Oullins** - LP Orsel
- 69 **Rillieux-la-Pape** - LP Saint-Charles
- 69 **Rillieux-la-Pape** - LP Sermenaz
- 69 **Saint-Priest** - LP Fernand Forest
- 69 **Vaulx-en-Velin** - LP les Canuts
- 69 **Vénissieux** - SEP du lycée polyvalent Jacques Brel
- 69 **Villefranche-sur-Saône** - LP Notre-Dame
- 69 **Villeurbanne** - Cité scolaire René Pellet - EREA déficients visuels
- 69 **Villeurbanne** - LP Magenta

- 01 **Ambérieu-en-Bugey** - LP Alexandre Bérard
- 01 **Bourg-en-Bresse** - LP Gabriel Voisin
- 01 **Cessy** - SEP du lycée Jeanne d'Arc
- 42 **Chazelles-sur-Lyon** - LP des Monts du Lyonnais
- 42 **Saint-Chamond** - LP Claude Lebois
- 69 **Écully** - LP François Cevert
- 69 **Lyon 7^e** - LP Saint-Joseph
- 69 **Villefranche-sur-Saône** - LP Notre-Dame
- 69 **Villeurbanne** - LP Alfred de Musset

- 01 **Ambérieu-en-Bugey** - LP Alexandre Bérard
- 01 **Bourg-en-Bresse** - LP Gabriel Voisin
- 01 **Cessy** - SEP du lycée Jeanne d'Arc
- 42 **Chazelles-sur-Lyon** - LP des Monts du Lyonnais
- 42 **Saint-Chamond** - LP Claude Lebois
- 69 **Écully** - LP François Cevert
- 69 **Villefranche-sur-Saône** - LP Notre-Dame
- 69 **Villeurbanne** - LP Alfred de Musset

Assistance à la gestion des organisations et de leurs activités

Logistique

Organisation de transport de marchandises

1^{re} T^{ale}

2nde

MÉTIERS DE LA GESTION ADMINISTRATIVE, DU TRANSPORT ET DE LA LOGISTIQUE

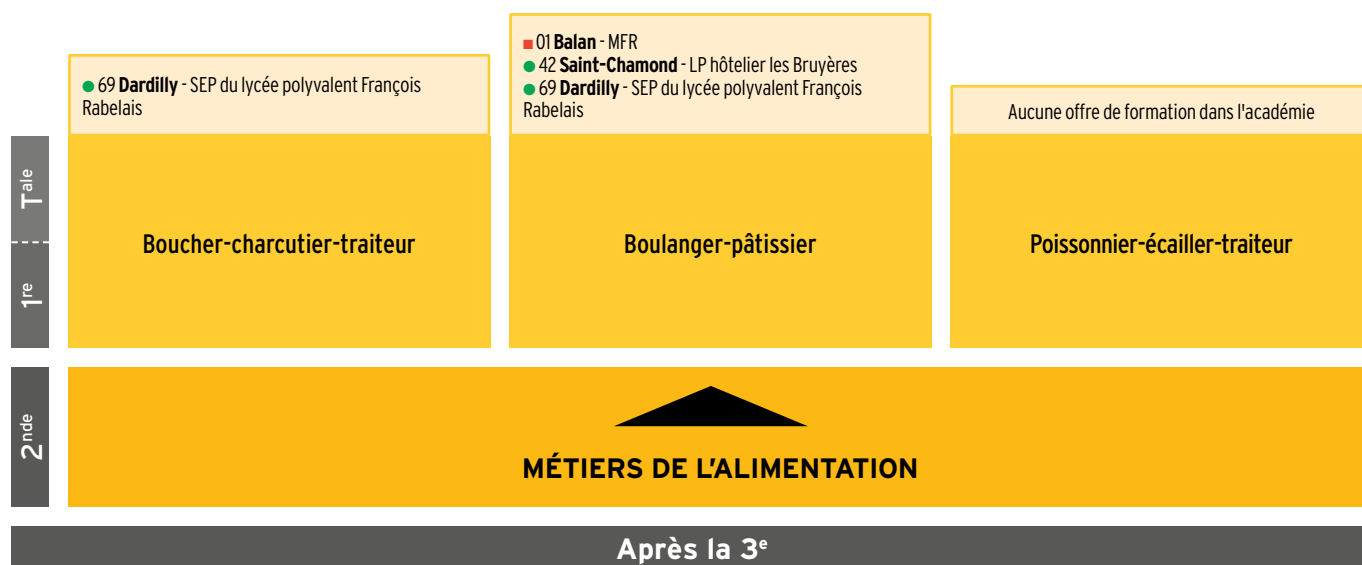
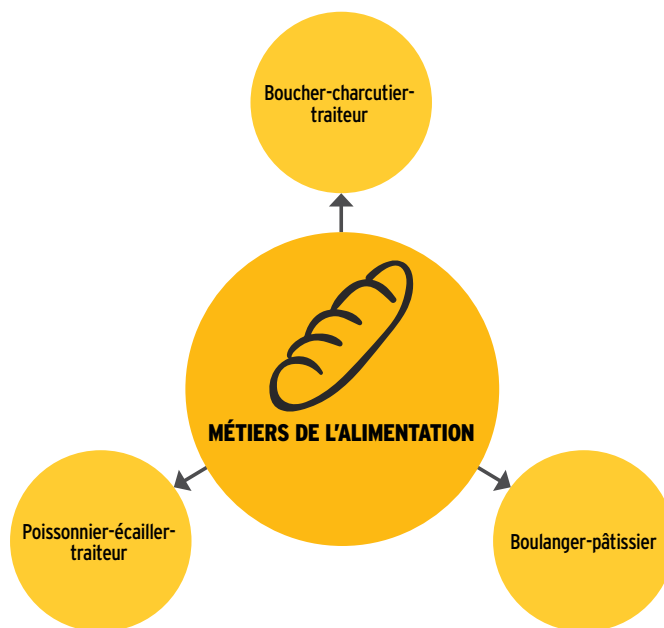
Après la 3^e

Tous les établissements ci-dessus proposent la seconde Métiers de la gestion administrative, du transport et de la logistique

- enseignement public
- enseignement privé

MÉTIERS DE L'ALIMENTATION

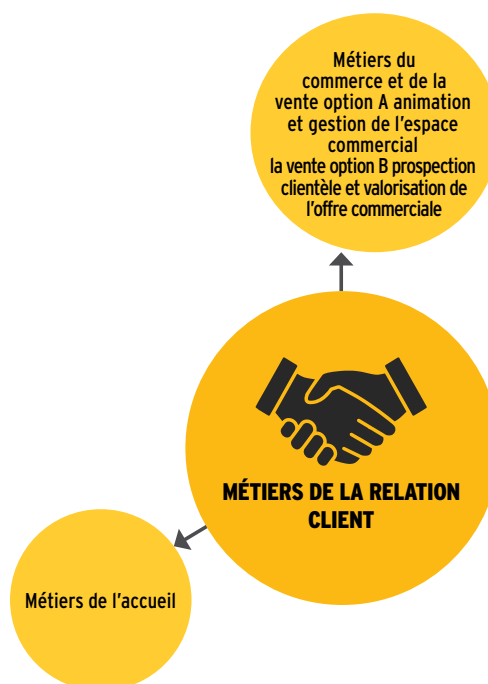
ACADÉMIE DE LYON



● enseignement public
■ enseignement privé

MÉTIERS DE LA RELATION CLIENT

ACADÉMIE DE LYON



- 01 **Ambérieu-en-Bugey** - LP Alexandre Bérard
- 01 **Belley** - LP Lamartine
- 01 **Bourg-en-Bresse** - LP Marcelle Pardé
- 01 **Bourg-en-Bresse** - LP Saint-Joseph
- 01 **Cessy** - SEP du lycée Jeanne d'Arc
- 01 **Ferney-Voltaire** - SEP du lycée polyvalent international
- 01 **Miribel** - LP Saint-Joseph
- 01 **Oyonnax** - SEP du lycée polyvalent Paul Painlevé
- 01 **Valsherhône** - SEP du lycée polyvalent Saint-Exupéry
- 42 **Chazelles-sur-Lyon** - LP des Monts du Lyonnais
- 42 **Le Chambon-Feugerolles** - LP Saint-Joseph
- 42 **Le Chambon-Feugerolles** - LP Adrien Testud
- 42 **Montbrison** - LP de Beauregard
- 42 **Montbrison** - LP Jean-Baptiste d'Allard
- 42 **Montbrison** - MFR de Montbrison
- 42 **Rive-de-Gier** - LP Notre-Dame des Collines
- 42 **Rive-de-Gier** - LP René Cassin
- 42 **Roanne** - LP Albert Thomas
- 42 **Saint-Étienne** - LP Benoît Charvet
- 42 **Saint-Étienne** - LP Sainte-Marie

- 69 **Écully** - LP François Cevert
- 69 **Givors** - LP Danielle Casanova
- 69 **Lyon 1^{er}** - LP Japy
- 69 **Lyon 1^{er}** - LP privé Saint Louis-Saint Bruno
- 69 **Lyon 2^e** - LP Saint-Marc
- 69 **Lyon 4^e** - LP Camille Claudel
- 69 **Lyon 6^e** - LP Carrel
- 69 **Lyon 7^e** - LP Louise Labé
- 69 **Lyon 7^e** - LP Saint-Joseph
- 69 **Lyon 8^e** - LP Jean Lurçat
- 69 **Oullins** - LP Joseph-Marie Jacquard
- 69 **Oullins** - LP Orsel
- 69 **Rillieux-la-Pape** - LP Saint-Charles
- 69 **Rillieux-la-Pape** - LP Sermenaz
- 69 **Tarare** - SEP du lycée polyvalent René Cassin
- 69 **Vaulx-en-Velin** - LP Les Canuts
- 69 **Vénissieux** - SEP du lycée polyvalent Jacques Brel
- 69 **Villefranche-sur-Saône** - SEP du lycée polyvalent Claude Bernard
- 69 **Villeurbanne** - LP Marie Curie

- 01 **Bourg-en-Bresse** - LP Marcelle Pardé
- 01 **Bourg-en-Bresse** - LP Saint-Joseph
- 01 **Miribel** - LP Saint-Joseph
- 42 **Le Chambon-Feugerolles** - LP Saint-Joseph
- 42 **Montbrison** - LP de Beauregard
- 42 **Rive-de-Gier** - LP René Cassin
- 42 **Roanne** - LP Albert Thomas
- 42 **Saint-Étienne** - LP Benoît Charvet
- 42 **Saint-Étienne** - LP Sainte-Marie
- 69 **Écully** - LP François Cevert
- 69 **Givors** - LP Danielle Casanova
- 69 **Lyon 1^{er}** - LP Japy
- 69 **Lyon 1^{er}** - LP privé Saint Louis-Saint Bruno
- 69 **Lyon 4^e** - LP Camille Claudel
- 69 **Lyon 6^e** - LP Carrel
- 69 **Lyon 7^e** - LP Louise Labé
- 69 **Lyon 7^e** - LP Saint-Joseph
- 69 **Lyon 8^e** - LP Jean Lurçat
- 69 **Oullins** - LP Orsel
- 69 **Sainte-Foy-lès-Lyon** - LP la Favorite
- 69 **Tarare** - SEP du lycée polyvalent René Cassin
- 69 **Villefranche-sur-Saône** - LP Notre-Dame
- 69 **Villeurbanne** - LP Magenta

Métiers du commerce et de la vente *
option A animation et gestion de l'espace commercial
option B prospection clientèle et valorisation de l'offre commerciale

* Tous les établissements sont susceptibles de préparer les 2 options à la rentrée 2020.
Pour plus d'informations, contactez les établissements.

Métiers de l'accueil

1^{re} Tale

2^{nde}

MÉTIERS DE LA RELATION CLIENT

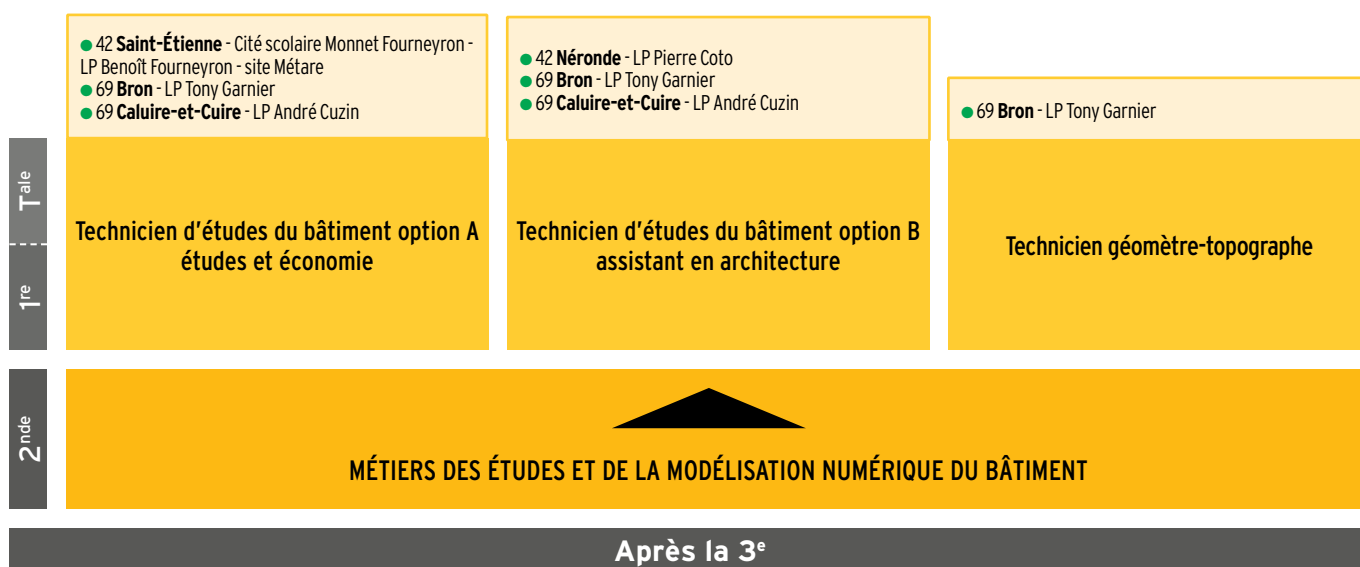
Après la 3^e

Tous les établissements ci-dessus proposent la seconde Métiers de la relation client

● enseignement public
■ enseignement privé

MÉTIERS DES ÉTUDES ET DE LA MODÉLISATION NUMÉRIQUE DU BÂTIMENT

ACADÉMIE DE LYON

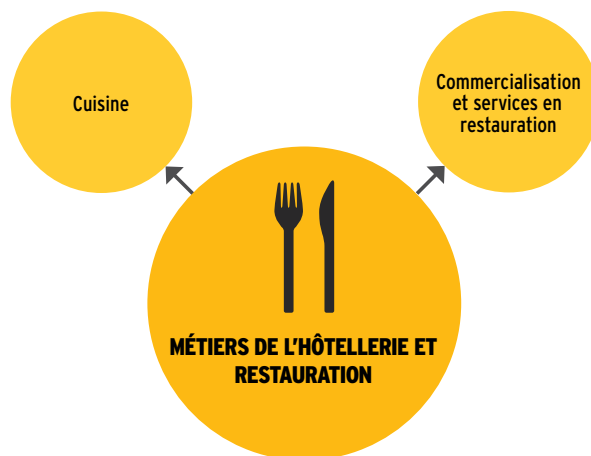


Les établissements ci-dessus proposent la seconde Métiers des études et de la modélisation numérique du bâtiment

● enseignement public
■ enseignement privé

MÉTIERS DE L'HÔTELLERIE ET RESTAURATION

ACADÉMIE DE LYON



- 01 Valsershône - SEP du lycée polyvalent Saint-Exupéry
- 42 Saint-Chamond - LP hôtelier les Bruyères
- 42 Saint-Genest-Lerpt - SEP du lycée hôtelier le Renouveau
- 42 Verrières-en-Forez - LP du Haut Forez
- 69 Belleville-en-Beaujolais - SEP du lycée polyvalent Aiguerande
- 69 Dardilly - SEP du lycée polyvalent François Rabelais
- 69 Lyon 9^e - SEP du lycée Jehanne de France
- 69 Vénissieux - LP Hélène Boucher

Cuisine

- 01 Valsershône - SEP du lycée polyvalent Saint-Exupéry
- 42 Saint-Chamond - LP hôtelier les Bruyères
- 42 Saint-Genest-Lerpt - SEP du lycée hôtelier le Renouveau
- 42 Verrières-en-Forez - LP du Haut Forez
- 69 Belleville-en-Beaujolais - SEP du lycée polyvalent Aiguerande
- 69 Dardilly - SEP du lycée polyvalent François Rabelais
- 69 Lyon 9^e - SEP du lycée Jehanne de France
- 69 Vénissieux - LP Hélène Boucher

Commercialisation et services en restauration

1^{re} T^{ale}

2nde

MÉTIERS DE L'HÔTELLERIE ET RESTAURATION

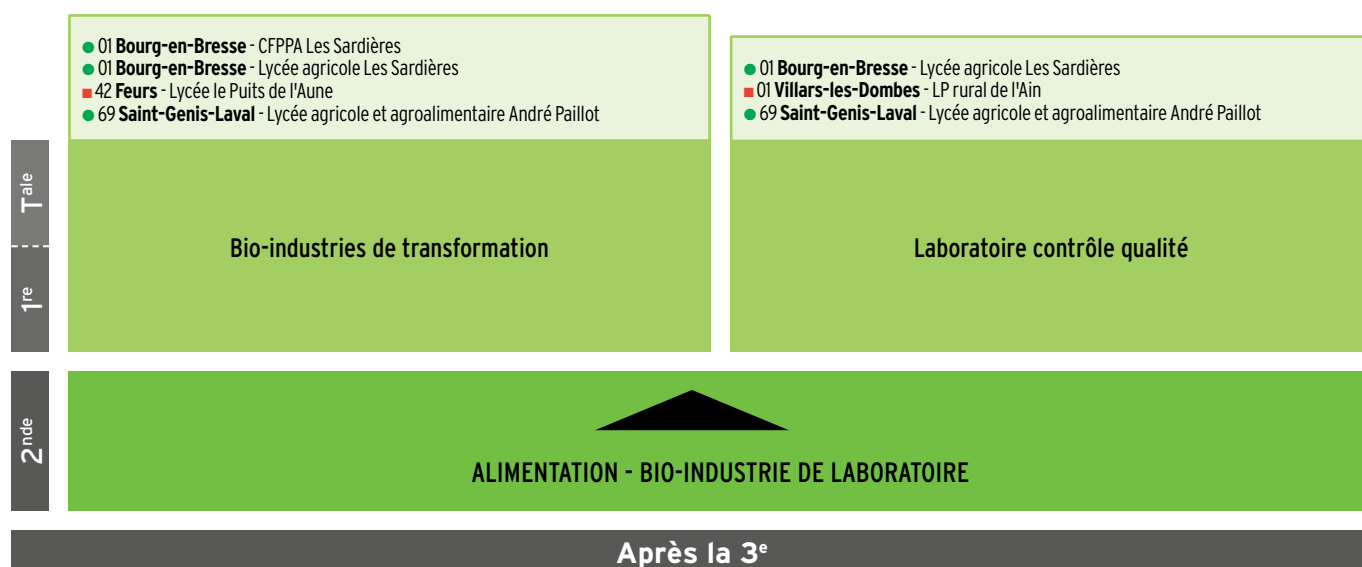
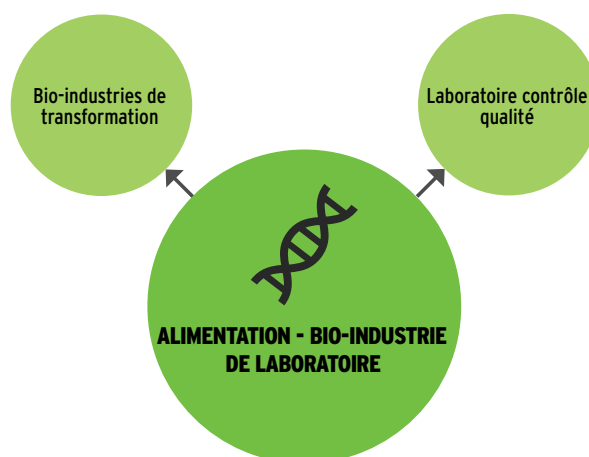
Après la 3^e

Tous les établissements ci-dessus proposent la seconde Métiers de l'hôtellerie et restauration

● enseignement public
■ enseignement privé

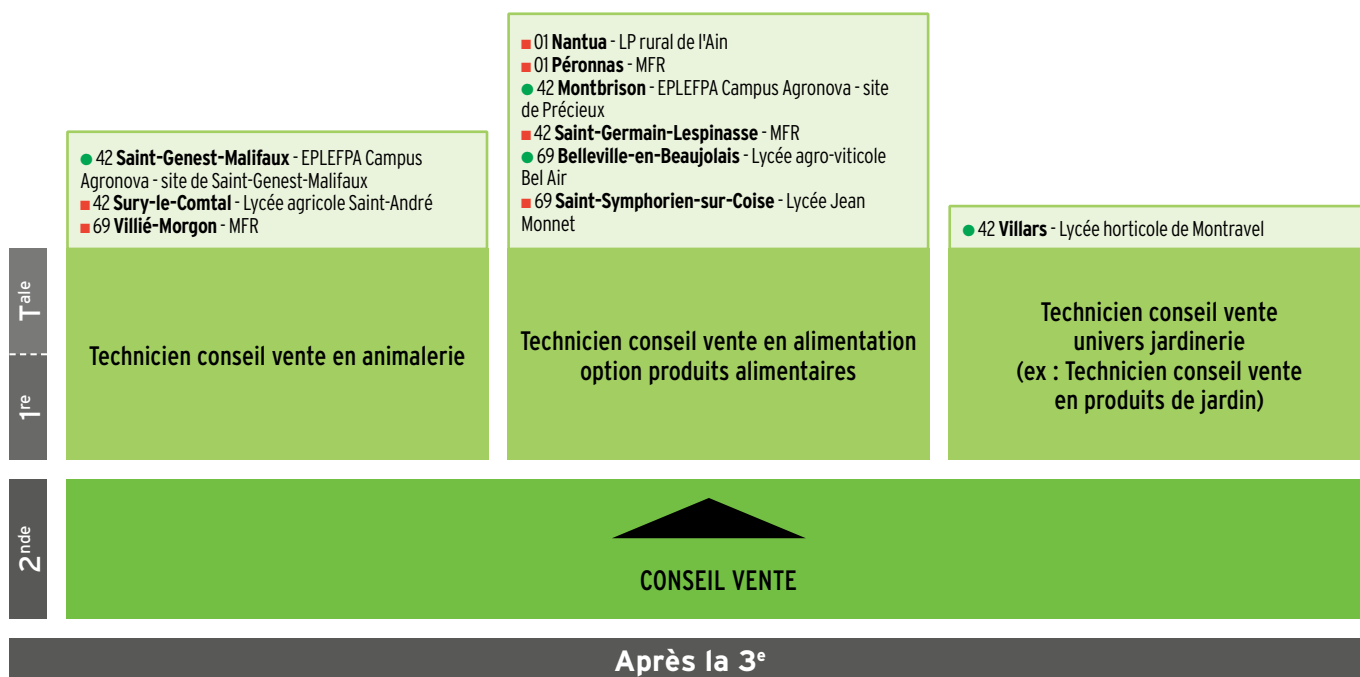
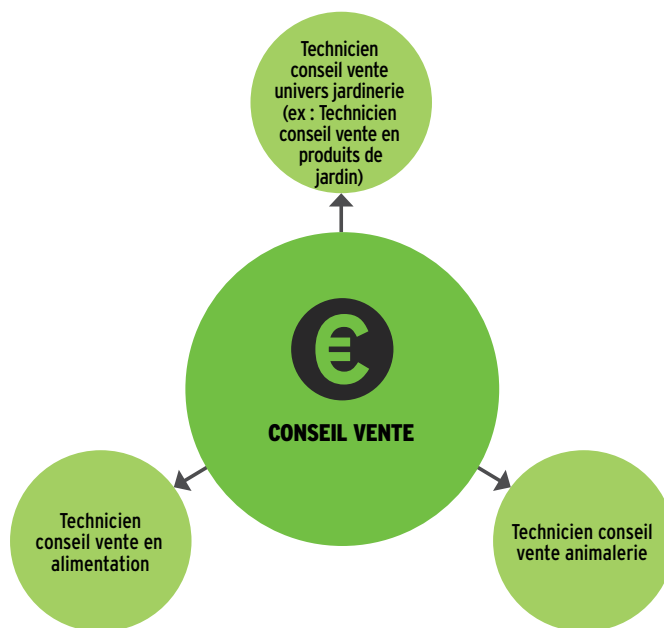
ALIMENTATION - BIO-INDUSTRIE DE LABORATOIRE

ACADÉMIE DE LYON



Les établissements ci-dessus proposent la seconde Alimentation - bio-industrie de laboratoire

● enseignement public
■ enseignement privé

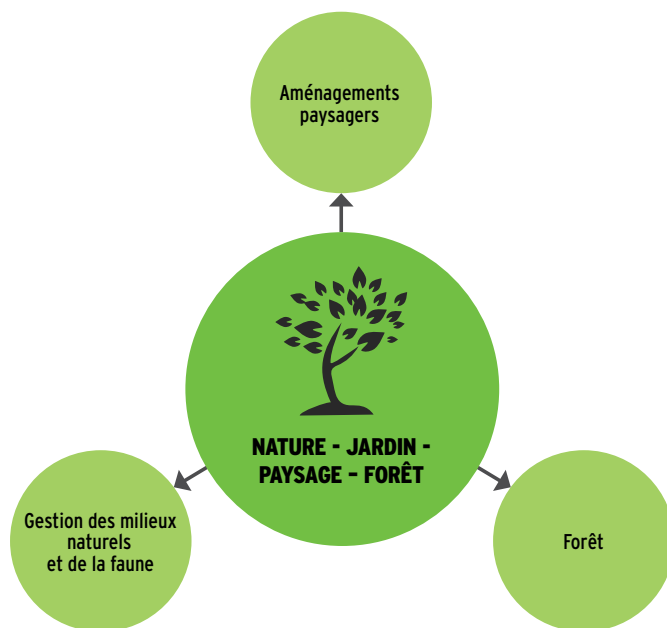


Tous les établissements ci-dessus proposent la seconde Conseil vente

● enseignement public
■ enseignement privé

NATURE - JARDIN - PAYSAGE - FORÊT

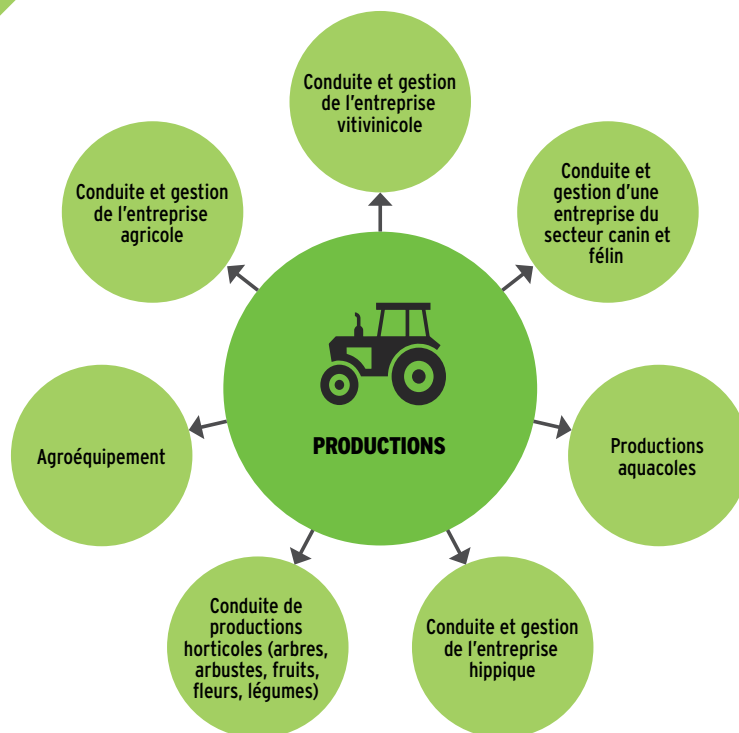
ACADÉMIE DE LYON



1 ^{re} T ^{ale}	<ul style="list-style-type: none"> ■ 01 Péronnas - MFR ● 42 Perreux - Lycée agricole de Roanne-Chervé ● 42 Villars - Lycée horticole de Montravel ● 69 Dardilly - Lycée horticole de Lyon-Dardilly - Paysage et environnement ■ 69 Sainte-Consorce - MFR de l'Ouest Lyonnais 	<ul style="list-style-type: none"> ■ 42 Marlihes - MFR ● 42 Noirétable - Lycée forestier de Noirétable ■ 69 Lamure-sur-Azergues - MFR des 4 vallées 	<ul style="list-style-type: none"> ● 42 Noirétable - Lycée forestier de Noirétable ■ 69 Anse - MFR
	Aménagements paysagers	Forêt	Gestion des milieux naturels et de la faune
2 ^{nde}	NATURE - JARDIN - PAYSAGE - FORÊT		
Après la 3 ^e			

Tous les établissements ci-dessus proposent la seconde nature - jardin - paysage - forêt

● enseignement public
■ enseignement privé



- **grandes cultures**
- 01 **Bâgé-le-Châtel** - MFR
- 01 **Montluel** - MFR Domaine de La Saulsaie
- **polyculture élevage**
- 01 **Bourg-en-Bresse** - Lycée agricole Les Sardières
- 42 **Montbrison** - EPLEFPA Campus Agronova - site de Précieux
- 42 **Nandax** - Lycée agricole Étienne Gautier
- 42 **Perreux** - Lycée agricole de Roanne-Chervé
- 42 **Saint-Genest-Malifaux** - EPLEFPA Campus Agronova - site de Saint-Genest-Malifaux
- 69 **Saint-Laurent-de-Chamousset** - MFR

- 01 **Misérieux** - Lycée agricole Édouard Herriot - Cibeins
- 42 **Sury-le-Comtal** - Lycée agricole Saint-André

- 42 **Mornand-en-Forez** - MFR du Forez
- 42 **Sury-le-Comtal** - Lycée agricole Saint-André
- 69 **Limonest** - Institut Sandar La Salle

- 01 **Montluel** - MFR Domaine de La Saulsaie
- 42 **Villars** - Lycée horticole de Montravel
- 69 **Dardilly** - Lycée horticole de Lyon-Dardilly - Paysage et environnement
- 69 **Saint-Genis-Laval** - Lycée horticole de Lyon Pressin

- 69 **Saint-Romain-de-Popey** - MFR de Saint-Romain

- 69 **Belleville-en-Beaujolais** - Lycée agro-viticole Bel Air

- 01 **Misérieux** - Lycée agricole Édouard Herriot - Cibeins

1^{re} Tale

Conduite et gestion de l'entreprise agricole

Conduite et gestion d'une entreprise du secteur canin et félin

Conduite et gestion de l'entreprise hippique

Conduite de productions horticoles (arbres, arbustes, fruits, fleurs, légumes)

Agroéquipement

Conduite et gestion de l'entreprise vitivinicole

Productions aquacoles

2^{nde}

PRODUCTIONS

Après la 3^e

Tous les établissements ci-dessus proposent la seconde Productions

● enseignement public
■ enseignement privé